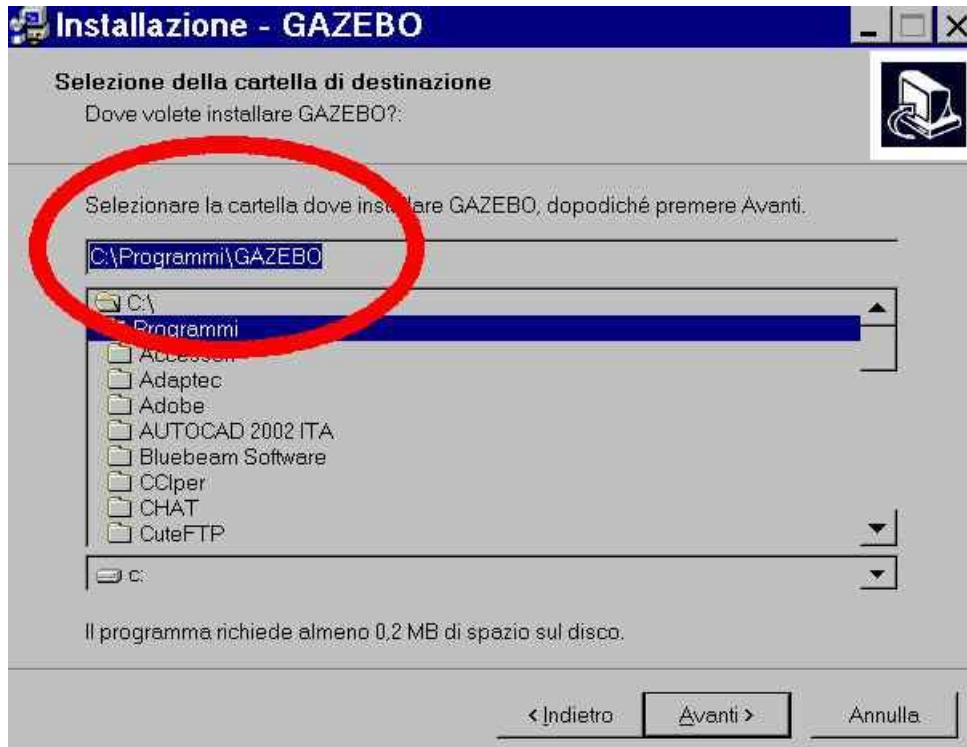
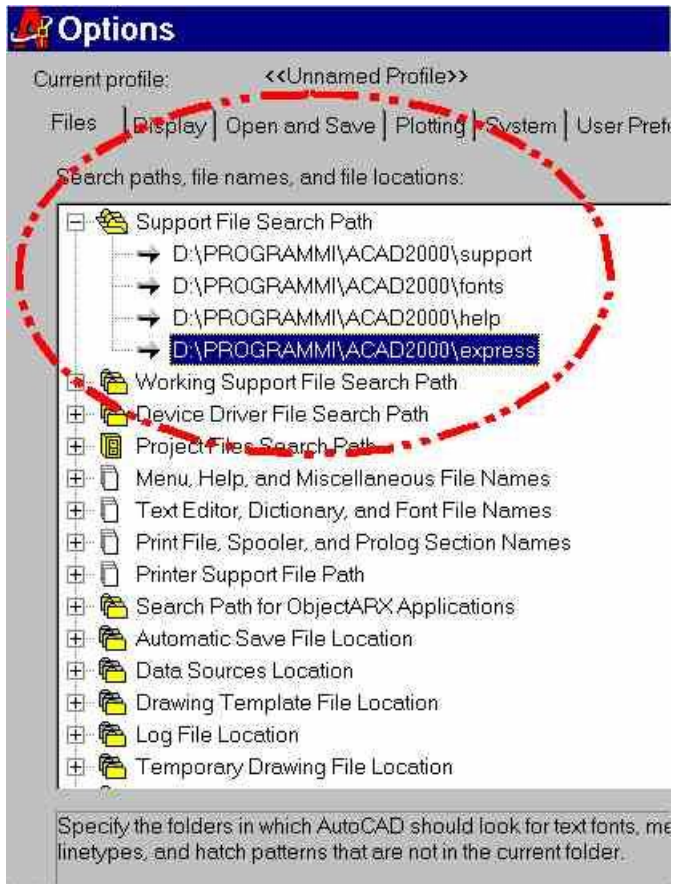


## INSTALLAZIONE

1 - Avviare SETUP.EXE che vi guiderà passo passo nell'installazione del programma. Occorrerà soltanto prestare attenzione al nome della cartella nella quale si installa il programma (per esempio: c:\programmi\gazebo) perché il nome di quella cartella dovrà essere comunicato ad AutoCAD per caricare il programma GAZEBO.

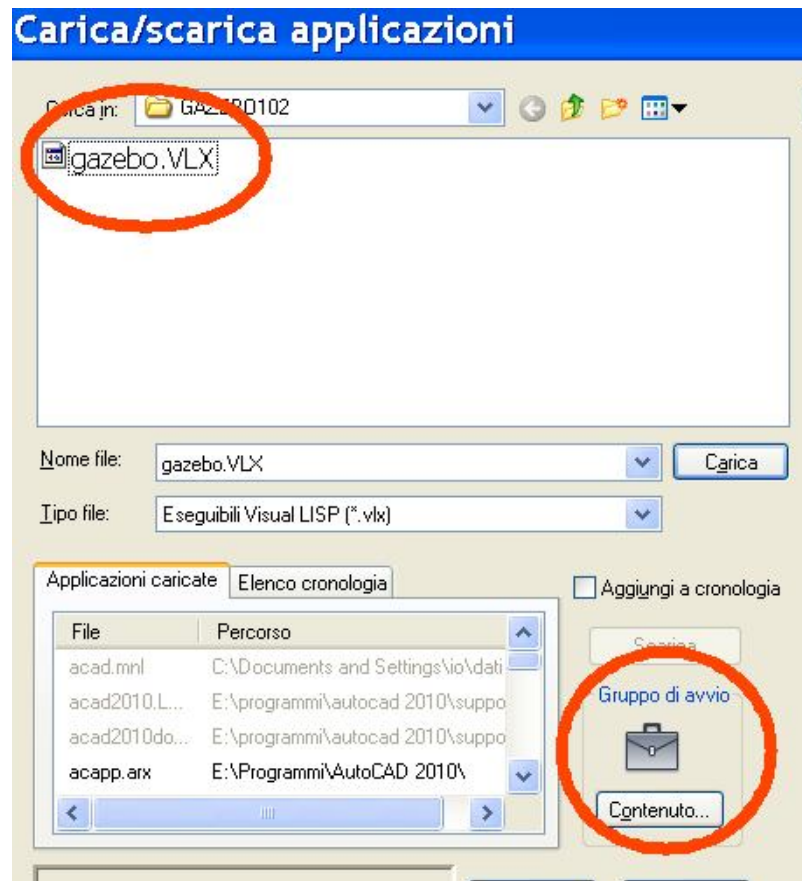


2 - Quando il programma di Setup è concluso avviare AutoCAD, selezionare il comando **Opzioni** (Preferences nella versione Inglese), selezionare la tabella **File** ed aggiungere agli altri percorsi di ricerca la cartella nella quale si è installato GAZEBO.



3 - Per caricare il programma a questo punto occorre caricare, con il comando **Appload**, il file **GAZEBO.VLX** presente nella cartella di installazione del programma GAZEBO.

Per automatizzare il processo di caricamento, e quindi non ripetere ad ogni apertura di un disegno il caricamento con il comando Appload, è possibile aggiungere il file **GAZEBO.VLX** nel "Gruppo d'avvio".



4 - Quando si carica GAZEBO per la prima volta viene richiesto un codice chiave di attivazione:



Comunicare quindi il **Codice macchina** al rivenditore che nel più breve tempo possibile fornirà il Codice chiave, da inserire nell'apposito campo. per l'attivazione del programma.

## PER COMINCIARE....

Nella cartella del programa è presente un file di 'modello' con estensione .GAZ . Questo file contiene già una serie di parametri che potrai caricare nella finestra di dialogo tramite il pulsante Carica

**Gaz**

Base maggiore falda  mm.

Altezza  mm.

Base minore falda  mm.

Freccia  mm.

Accavallamento falde 20mm.

**Risolto**

disegna risolto      Base:       Altezza:

Numero di asole:      

**Modelli**