

GAZEBO

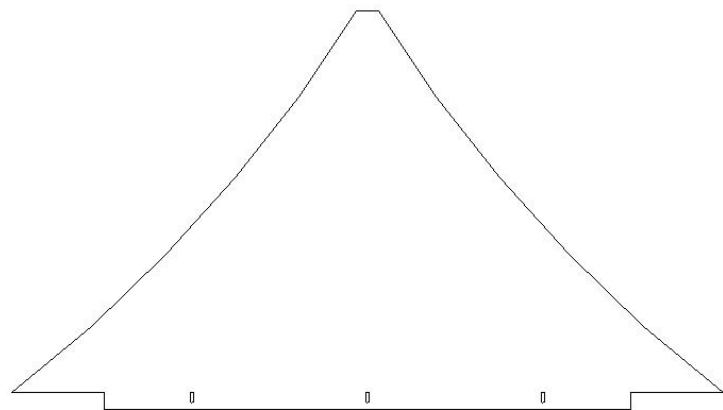


DESCRIZIONE

Gazebo è il software che consente di disegnare le falde costituenti i gazebo.

Tramite una interfaccia di dialogo, nella quale è possibile inserire tutti i parametri geometrici reali del gazebo, il software calcola e genera una rappresentazione 2D della falda funzione dei parametri richiesti.

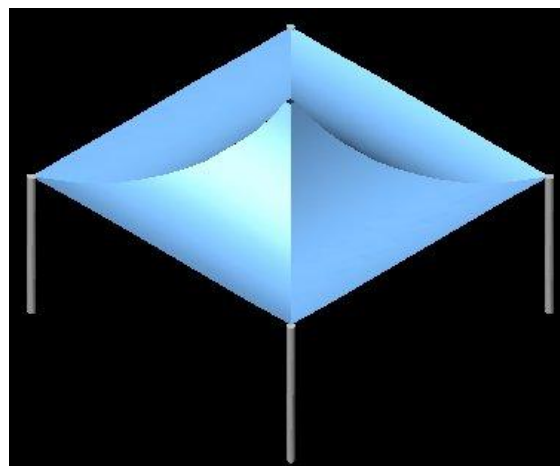
Gazebo attualmente disegna solo Gazebo di forma quadrata



in

Il disegno è conforme alle specifiche dei più diffusi plotter da taglio, inoltre, è possibile far generare una semplice rappresentazione 3D utile a valutare l'effetto complessivo delle falde nel gazebo.

Nb: in AutoCAD LT non è supportato il disegno 3D



Il programma supporta:

- l'accavallamento tra le falde;
- il disegno delle asole e del risvolto;
- il calcolo della 'freccia in piano' in funzione della freccia 3d reale;
- permette di salvare la serie di parametri che definiscono una falda.

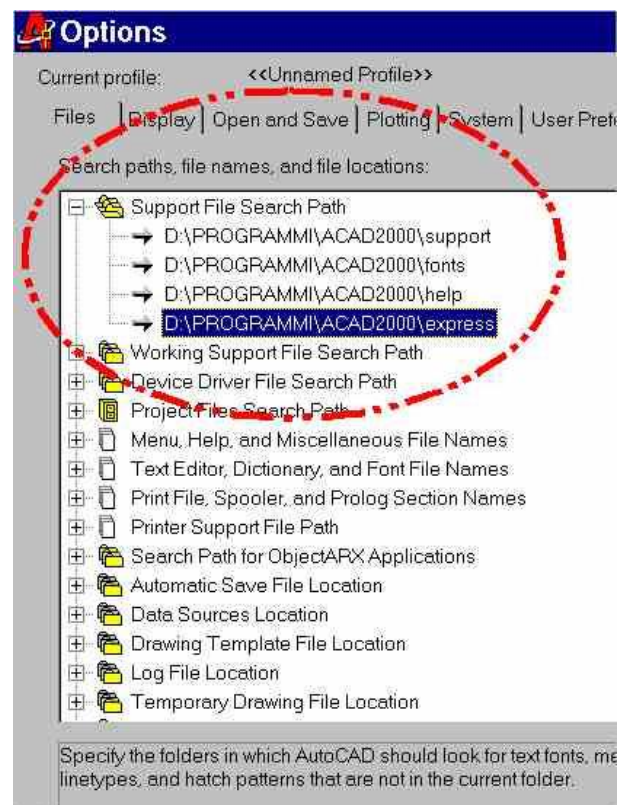
INSTALLAZIONE

1 - Copiare tutti i file presenti nel file d'archivio .ZIP in una nuova cartella sull'hard disk.

2 - Avviare il programma CAD

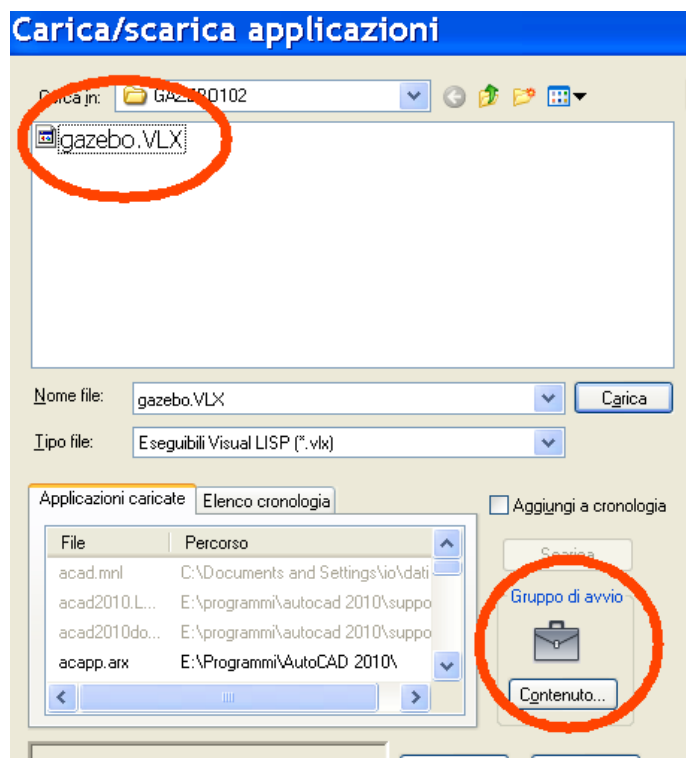
3 - Nel CAD, richiamare il comando **Opzioni** (Preferences nella versione Inglese), selezionare la tabella File ed aggiungere agli altri percorsi di ricerca la cartella nella quale sono copiati i file del programma GAZEBO.

4 - Per caricare il programma avviare il comando Appload, e selezionare il file GAZEBO.VLX presente nella cartella di installazione del programma GAZEBO.



si

Per automatizzare il processo di caricamento, e quindi non ripetere ad ogni apertura di un disegno il caricamento con il comando Appload, è possibile aggiungere il file GAZEBO.VLX nel “Gruppo d’avvio”.



5 - Quando si carica GAZEBO per la prima volta viene richiesto un codice chiave di attivazione:



Comunicare il Codice macchina a: codicesoftware@domenicoieva.com che fornirà via email il Codice chiave di attivazione da inserire nell'apposito campo.

Nel caso si stia utilizzando la versione DEMO questo codice non sarà richiesto.

PER COMINCIARE....

Per avviare il programma digitare **GAZ**.

Nella finestra di dialogo che appare si potranno inserire i parametri del modello desiderato.

In questa finestra è possibile inserire i parametri dimensionali principali della falda e del gazebo;

Basi maggiore e minore, altezza e freccia del gazebo 'finito'.

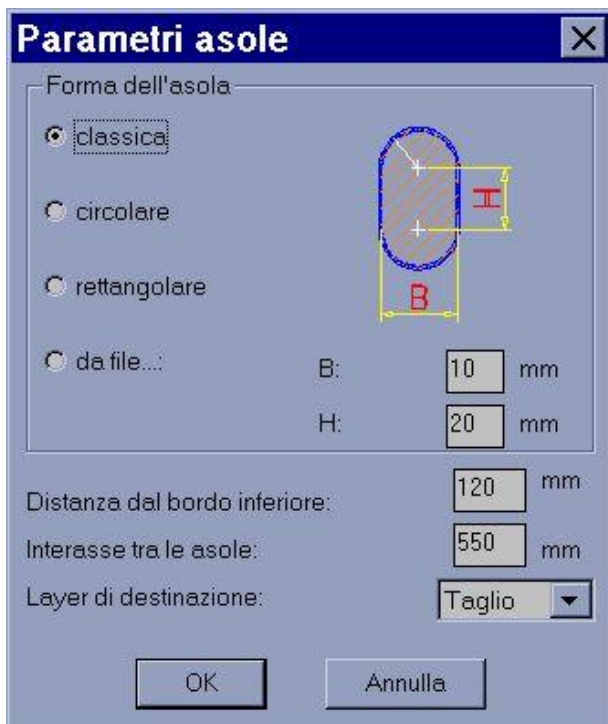
Decidere se disegnare il risvolto ed il numero di asole, impostare altri parametri e caricare eventualmente dei modelli salvati in precedenza.

I pulsanti **[Carica]** e **[Salva]** consentono di gestire i Modelli. I Modelli sono dei file (con estensione .GAZ) nei quali è possibile memorizzare i parametri impostati per un determinato tipo di falda.



La memorizzazione avviene tramite il pulsante Salva, in questa maniera quando si vuole produrre nuovamente una falda o crearne rapidamente una variante basta ricaricare il file desiderato.

Nella cartella del programma è presente una serie di file di 'modello' con estensione .GAZ. Questi file contengono già una serie di parametri che potrai caricare nella finestra di dialogo tramite il pulsante **[Carica]**.



Dal pulsante **[parametri Asole...]** si accede alla finestra di dialogo che contiene tutti i parametri specifici delle asole. E' possibile definire asole di forma classica, circolare, rettangolare o con una forma a piacere specificando un blocco DWG che la rappresenta.

Dal pulsante **[Altri parametri...]** si accede alla finestra di dialogo che contiene una serie di parametri che in genere devono essere impostati solo all'inizio in funzione delle caratteristiche del plotter da taglio. Si possono specificare i nomi dei layer CAD su cui posizionare le entità e la loro tipologia (linee e archi o polilinee)

